



GROSS UND KLEIN

SCHLOSS WERDENBERG
JAHRESPROGRAMM 2021
AUSGABE 2/3

LIEBES PUBLIKUM



Wie ist das schön, wenn der Frühling kommt und sich das Schloss langsam wieder erwärmt! Nun endlich wird freigesetzt, was lange geplant wurde, wird der Öffentlichkeit gezeigt und vorgespielt, was erfunden, wochenlang geübt und entwickelt wurde. Die Künstlerinnen und Musiker, die Kinder, Jugendlichen und Handwerkerinnen, die Literatinnen, Verkäufer, Philosophinnen, Angestellten und die Profis, die Grossväter und Musikschullehrerinnen, die Mütter und Theaterschaffenden, die Väter und die Schlossaufsichten, diejenigen, die hinter der Theke stehen und die, die hinter den Kulissen arbeiten – sie zeigen den Kindern und Profis, den Grossmüttern, Musikerinnen, Jugendlichen und Angestellten, Touristinnen, Schulklassen, Ehemaligen und Seniorengruppen, Präsidentinnen und Hochzeitsgesellschaften, den Vertretern, den Müttern, den Vätern und den Kulturreisenden, den In- und Auswärtigen – sie zeigen all denen, die ins Schloss Werdenberg hinaufsteigen oder im Städtli bis zum Museum Schlangenhaus ins Hinterstädtli vordringen mit Engagement ihr Werk, Sie vermitteln den Ort, sie pflegen ihn, führen ein Stück auf, singen oder diskutieren.

Aber das funktioniert nur, wenn Auftritte ein Publikum haben und Museen Besucherinnen. Es braucht eben beides, Produktionen und Publikum. Hoffen wir, dass es nun klappt, wagen wir und Sie zusammen den Schritt, Kultur wieder als Anstoss zu einer gemeinsamen Auseinandersetzung zu nehmen oder einfach nur zum Genuss vor Ort im unglaublich schönen Ambiente des Schlosses und seiner Umgebung. Wir freuen uns auf Sie!

Mit dem vorliegenden Programm werden die Veranstaltungen bis zum Sommer nun ganz konkret, die Daten und Zeiten sind justiert. Zeitnaher geht nur über die Webseite, dort finden Sie die aktuellen Angaben, dort können Sie sich auch direkt für eine Veranstaltung anmelden.

Thomas Gnägi
Leiter Schloss Werdenberg

MUSEEN

SCHLOSSFRAUEN

SCHLOSSBEWOHNERINNEN SICHTBAR GEMACHT

Selbstverständlich waren auch die Frauen an jeder Schlossgeschichte beteiligt, wenn auch vor allem die Männer jeweils die geschriebenen Überlieferungen dominieren. Wer waren diese Schlossfrauen? Weiss man Namen, vielleicht auch Geschichten?

Die Ausstellung «Schlossfrauen» nimmt das vor fünfzig Jahren eingeführte eidgenössische Frauenstimm- und wahlrecht zum Anlass, Frauen sichtbar zu machen, die Schloss Werdenberg bewohnten oder bewirtschafteten. Viele von ihnen hatten wohl eher kein Stimmrecht im Schlossalltag. Vielmehr schauten sie nach dem Rechten und bewahrten so das Schloss vor dem Zerfall.

In einem ersten Teil, über die Stockwerke verteilt, sprechen aus allen hier im Schloss repräsentierten Epochen zwei unterschiedliche Frauen zu den Besucherinnen und Besuchern. Sie erzählen aus ihrem Leben mit ihren Sorgen und Hoffnungen.

Im zweiten Teil der kleinen Ausstellung steht Fräulein Maria Frida Hilty im Zentrum. Mit originalen Dokumenten und Fotografien sowie kurzen Videointerviews mit Menschen, deren Eltern sie noch gekannt hatten, wird versucht, der Person dieser letzten Schlossdame, die hier bis 1956 wohnte, näher zu kommen.

HISTORISCHE DOPPELPORTRÄTS

Gräfin Clementa von Kyburg und ihre Magd, Landvogtfräulein Claudia von Sals-Marti und ihre Zofe sowie Fräulein Maria Frida Hilty und ihre Gesellschafterin Fräulein Hiller führen an je einem Samstag durchs Schloss. Und am Schweizer Schlössetag im Oktober werden alle Frauenpaare noch einmal auftreten. Gewandung und vermittelte Inhalte sind gemäss historischer Überlieferung gearbeitet und nachgestellt, deshalb bezeichnet man diese Führungen auch als Reenactement.

FRAUEN IM SCHLOSS

Ihr Stück ist gleich auch ihr Meisterstück zum Abschluss ihrer Ausbildung zur Theaterpädagogin: Die junge Buchserin Claudia Ehrenzeller inszeniert zusammen mit acht Ostschweizer Schauspielerinnen und Schauspielern ein Theaterstück. Gemeinsam mit dem Ensemble kreiert sie einen Theaterabend zu den Motiven Frau, Freiheit und Macht, der pointiert und humorvoll den Wandel der Zeit in den Fokus rückt.

1. April – 31. Oktober

AUSSTELLUNG *SCHLOSSFRAUEN* im Schlosseintritt inbegriffen

ÖFFENTLICHE FÜHRUNGEN

Donnerstag, 8. April,

10. Juni

17.00 Uhr

Sonntag, 9. Mai

14.00 Uhr

Samstag, 24. April,

26. Juni und 28. August

REENACTMENT-

FÜHRUNGEN

jeweils 14.00 – 15.00 Uhr,

Treffpunkt Schlosshof

KOSTEN

Museumseintritt + CHF 5.–

Freitag, 17. September

PREMIERE

Samstag, 18. September,

Mittwoch, 22. September,

Freitag 24. September,

Samstag, 25. September

THEATER

INTERNATIONALER MUSEUMSTAG

EIN NEUER MUSEUMSRAUM

UNTER FREIEM HIMMEL

Am Internationalen Museumstag wird der neu gestaltete Garten vor dem Museum Schlangenhaus eingeweiht. Als anschaulicher Nutzgarten ist er nun Teil der historischen Erzählung der Museen Werdenberg.

Die bemalte Fassade des Schlangenhauses gibt bereits reichhaltige Anknüpfungspunkte der früheren Bewohnerinnen und Bewohner zum Jahreskreislauf der Natur. Eine gute Ernte bestimmte damals noch mehr wie heute die unmittelbare wirtschaftliche Lage und sicherte längerfristigen Reichtum. Mit Hinweisschildern zu einheimischen Pflanzen und historischen Themen wird der Nutzgarten zu einem sich immer wieder verändernden zusätzlichen Museumszimmer unter freiem Himmel.

Am internationalen Museumstag werden auch Setzlinge seltener Sorten an einem kleinen Markt zu kaufen sein.

Sonntag, 16. Mai

INTERNATIONALER MUSEUMSTAG

10.00 – 17.00 Uhr, Schlangenhaus

11.00 Uhr, Eröffnung mit Ansprachen und Apéro

BITTE BEACHTEN

Das Schloss befindet sich im Umbau zur Schloss-

mediale und ist an diesem Tag nicht zugänglich.

KULTURTAFEL

Kultur lässt sich nicht eingrenzen auf einen Bereich, sondern meint alles mit, was der Mensch gestaltend hervorbringt. Für einen Veranstaltungsort wie Schloss Werdenberg ist dies nicht anders, auch wenn mit Kultur meist in erster Linie die Musik, das Theater oder die Kunst gemeint sind.

Aber gerade hier geht alles umfassend ineinander über: Kuchen und Kaffee im Schlosshof, Musik im Dachstock, Workshops im Keller, ein Plättli und Wein nach dem Konzert, eine Diskussion im Rittersaal, Maischips und aufgespiesste Oliven im Bistro, eine Zeitreise im historischen Kostüm, ein Sirup am Geburtstagsparcour, Marktfeilschen im Städtli, ein gezapftes Bier am irischen Abend, ein Film bei Nacht an der Schlosswand, ein Apéro im Schlangenhausgarten, Kunstaustellung bis zur Zinne hinauf – da, wo all das zusammenkommt, wird Kultur greifbar, in all ihren Facetten.

Mit der langen, mächtigen Holztafel im Rittersaal hat das Schloss jüngst eine Tafel erhalten, die anders als nur historisch bespielt ab und zu ganz unterschiedliche Facetten der reichen Kultur zeigen kann, die es in der Region und darüber hinaus gibt. Sei es ein philosophisches Gespräch, ein paar Musikstücke, sei es eine Degustation oder ein Vortrag, eine Erzählung oder ein kleines Theater – die Kulturtafel ist ein Ort, um zusammenzukommen.

Mittwoch, 9. Juni

MIT HISTORIKERINNEN UND HISTORIKERN AM TISCH

Die Autorinnen und Autoren neuer wissenschaftlicher Bücher zur Bau- und Gesellschaftsgeschichte der Region und des Städtli stellen ihre Arbeiten vor und geben anschaulichen Einblick ins Spätmittelalter.

Mittwoch, 7. Juli

DER ABT UND DER ARCHITEKT IM GESPRÄCH

Urban Federer, Abt des Klosters Einsiedeln, und Gion A. Caminada, Architekt in den Bündner Bergen, sprechen über grosse Häuser und das Wohnen darin.

Donnerstag, 9. September

ANDERS ALS FRÜHER?

Ein Gespräch über die Veränderungen in der Schweiz seit 1971. Autorin und Verlegerin Doris Büchel unterhält sich mit Frauen der Region.

WEITERE VERANSTALTUNGEN IM SOMMER UND HERBST

Die abgesagte IRISH NIGHT wird am 14. August zu einer lauen IRISCHEN SOMMERNACHT und die LITERATUR AM KACHELOFEN am 21. August zur LITERATUR IM SCHLOSSHOF. Merken Sie sich die beiden Daten schon mal vor!

Auch die Kulturtafel geht im Herbst weiter, und zwar mit EINHEIMISCHER VIELFALT und einem Gespräch unter SCHLOSSWARTNACHKOMMEN.

Der SCHWEIZER SCHLÖSSERTAG, die DENKMALTAGE und die ORANGE DAYS sind ebenfalls wieder mit im Programm. Und schliesslich soll am Ende der Saison im Oktober der MITTELALTERKRIMI FRIEDRICHS VERHÄNGNIS erneut aufgeführt werden.



IM FOKUS:
ELENA MENDOZA & MATTHIAS REBSTOCK KOMPOSITION UND REGIE
WILLIAM SPEAKMAN & SABINE HAUSHERR INSTALLATION UND TANZ

ADELHEID KREISZ SCHATTENSPIEL
ALIA RÜEGSEGGER HARFE
ALINA NIBORSKI PUPPENSPIEL
ANNA FUSEK PICCOLOFLÖTE, FLÖTE, VIOLINE
ANTONIO OSTUNI HARFE
ANDREAS FISCHER BASS
ANDREAS JAROSCH RECYCLER
CATRIONA MCKAY HARFE
CORINNE MATHIS STELZENLAUF
DANIEL ZURLINDEN HARFENWORKSHOP
DAVID FELDMAN COUNTERTENOR
DELIA MAYER GESANG, SCHAUSPIEL
DORON SCHLEIFER COUNTERTENOR
ELS JORDAENS FLÖTE
EMMANUELLE BERNARD VIOLINE
ENSEMBLE ASCOLTA GITARRE, SCHLAGZEUG, KLAVIER, VIOLONCELLO
FABIAN ZIEGLER MARIMBA, SCHLAGZEUG
GIANLUCA GEREMIA LAUTE, THEORBE, GITARRE, E-GITARRE
GIANNA GRÜNING TANZ
GIGLIOLA GRASSI KLAVIER
HÅKON MØRCH STENE VIBRAPHON
ISMAIL STÜRIM STELZENLAUF
JEAN LEMAIRE KLAVIER
JENNI ARNE TANZ
JULIA STEINHAUSER HARFE
JUROVI TRIO KLAVIERTRIO
KARA LEVA SOPRAN
KAREN VAN REKUM HARFE
KATIA RUDNIKI & KATHERINE NEWTON INSTALLATION
KINDERCHOR & CHOR DER SCHLOSSFESTSPIELE GESANG
LAURA IMPERIALI TANZ
LILLA VON PUTTKAMER INSTALLATION
LORENA TOPLAK GITARRE
MAJA SUENDERHAUF STÄDTLI-FÜHRUNG
MARINA TANNER DUDELSACK
MATS EILERTSEN KONTRABASS
NAGASH ENSEMBLE DUDUK, DHOL, OUD, SOPRAN, ALT, KLAVIER
NILS ØKLAND HARDANGERFIEDEL
REINHOLD BRAIGH SOUND DESIGN
ROLAND STRATMANN INSTALLATION
SARAH BUCHLI YOGA
SARAH HILLEBRECHT SKULPTUR/PERFORMANCE
SARAH VESTER QUERFLÖTE
SIGURD HOLE KONTRABASS
SILEAS CELTIC HARP DUO
SOPHIE ENGEL-BANSAC GEIGE
STEFAN KELLER TABLA
TALVI HUNT KLAVIER
THEODORE KOROZIS PUPPENSPIEL
THIS ISLER STÄDTLI-FÜHRUNG
TOBIAS DÜTSCHKE SCHLAGZEUG
VERONIKA UND JOHANNES STORCH VIOLINE, KLAVIER
VIVIANE CHASSOT AKKORDEON
ZIV BRAHA THEORBE

SCHLOSSMEDIALE

Freitag, 21. Mai – Sonntag 30. Mai
SCHLOSSMEDIALE WERDENBERG
Internationales Festival für Alte Musik, Neue Musik
und audiovisuelle Kunst

Freitag, 21. Mai

EINES TAGES ALLTÄGLICH

18.00 Uhr, Eröffnungskonzert ein komponierter Spaziergang durchs Schloss

mit Werken von Elena Mendoza und Matthias Rebstock

mit Kara Leva, Emmanuelle Bernard, Tobias Dutschke, Talvi Hunt und dem Ensemble Ascolta



GROSS UND KLEIN

20.00 Uhr, Vernissage Ausstellung

Werke von William Speakman und Sabine Hausherr, Adelheid Kreis, Els Jordaens, Sarah Hillebrecht und den Stipendiaten Lilla von Puttkamer, Katherine Newton & Katia Rudnicki, Roland Stratmann

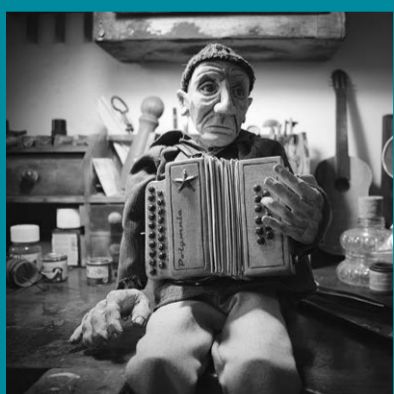
PERFORMANCES

20.00 / 20.30 / 21.00 Uhr

«Insideout Upsidedown» mit den Tänzerinnen Sabine Hausherr, Gianna Grüning, Vera Ilona Stierli, Laura Imperiali, Jenni Arne

«Unterliegen» mit Sarah Hillebrecht

Schattenspiel «Grande Piccolo» mit Adelheid Kreis und Els Jordaens



Samstag, 22. Mai

GROSS UND KLEIN

13.00 – 19.00 Uhr, Ausstellung

DURCH GROSS UND KLEIN

15.30 Uhr, Führung durch die Ausstellung

PERFORMANCES

15.30 Uhr, «Unterliegen» mit Sarah Hillebrecht

16.30 Uhr, Schattenspiel «Grande Piccolo» mit Adelheid Kreis und Els Jordaens

KÜNSTLER-GESPRÄCH

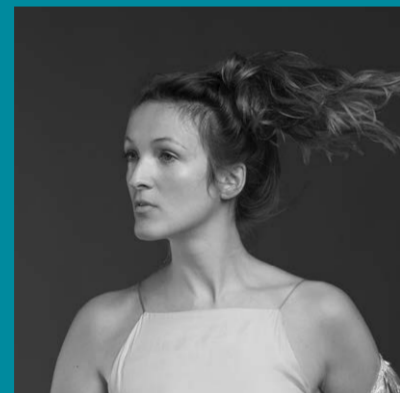
17.00 Uhr, Gespräch mit der Komponistin Elena Mendoza und dem Regisseur Matthias Rebstock



GRANDE MONDO

20.00 Uhr, Konzert mit Antonio Ostuni, Emmanuelle Bernard, Kara Leva, Talvi Hunt, Theodore Korozis, Tobias Dutschke, Gigliola Grassi

Werke von Elena Mendoza, Heinz Holliger, Johann Sebastian Bach, Alberto Ginastera, Samir Odeh-Tamimi, John Dowland, Enno Poppe



Sonntag, 23. Mai

GROSS UND KLEIN

13.30 – 19.00 Uhr, Ausstellung

KINDERMEDIALE DIE GEIGENMAUS

12.00 Uhr, Puppenspiel mit Sophie Engel-Bansac und Alina Niborski für Kinder ab 4 Jahren



KLEINER MENSCH, GROSSER SCHATTEN

13.30 – 15.00 Uhr, Workshop Schattenspiele bauen und spielen für Gross und Klein, mit Adelheid Kreis und Els Jordaens

PERFORMANCES

15.30 Uhr, «Unterliegen» mit Sarah Hillebrecht

16.30 Uhr, Schattenspiel «Grande Piccolo» mit Adelheid Kreis und Els Jordaens

KÜNSTLER-GESPRÄCH

17.00 Uhr, Gespräch mit dem Künstler William Speakman und der Choreografin Sabine Hausherr



DAVID UND GOLIATH

20.00 Uhr, Konzert, grosse und kleine Kinder zeigen, dass sie nicht weniger können als die Grossen

mit Sarah Vester, Lorena Toplak, Julia Steinhäuser, Alia Rüeggegger, Vangelis Papanikolaou, Johannes und Veronika Storch und dem Trio Jurovi

Werke von Elena Mendoza, Arthur Honegger, Dimitri Schostakowitsch, Johann Sebastian Bach, Frederic Chopin, Luciano Berio, Vangelis Papanikolaou



Montag, 24. Mai

GROSS UND KLEIN

13.30 – 19.00 Uhr, Ausstellung

KINDERMEDIALE DIE GEIGENMAUS

12.00 Uhr, Puppenspiel mit Sophie Engel-Bansac und Alina Niborski



KLEINER MENSCH, GROSSER SCHATTEN

13.30 – 15.00 Uhr, Workshop

Schattenspiele bauen und spielen für Gross und Klein, mit Adelheid Kreis und Els Jordaens

PERFORMANCES

15.30 Uhr, «Unterliegen» mit Sarah Hillebrecht

16.30 Uhr, Schattenspiel «Grande Piccolo» mit Adelheid Kreis und Els Jordaens

DURCH GROSS UND KLEIN

15.30 Uhr, Führung durch die Ausstellung

NAGHASH ENSEMBLE

20.00 Uhr, Konzert

das dynamische Ensemble aus Armenien mit Texten von Mkrth Naghash und der Musik von John Hodian

mit drei Sopranistinnen, den armenischen Instrumenten Duduk, Dhol und Oud und dem Pianisten John Hodian



Dienstag, 25. Mai

GROSS UND KLEIN

13.00 – 19.00 Uhr, Ausstellung

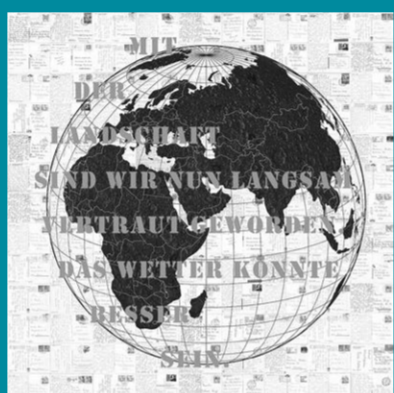
PERFORMANCES

16.30 Uhr, «Unterliegen» mit Sarah Hillebrecht

17.00 Uhr, Schattenspiel «Grande Piccolo» mit Adelheid Kreis und Els Jordaens

DIE STIPENDIATEN STELLEN VOR

18.30 Uhr, Performances, Gespräch und Schlossführung, anschliessend «Grande Piccolo» von Adelheid Kreis und Els Jordaens und «Unterliegen» von Sarah Hillebrecht



Mittwoch, 26. Mai

GROSS UND KLEIN

13.00 – 19.00 Uhr, Ausstellung

PERFORMANCES

16.30 Uhr, «Unterliegen» mit Sarah Hillebrecht

17.00 Uhr, Schattenspiel «Grande Piccolo» mit Adelheid Kreis und Els Jordaens

VON GROSSEN UND KLEINEN LEUTEN

20.00 Uhr, Literaturkonzert mit der Schauspielerin und Sängerin Delia Mayer und Fabian Ziegler (Marimba und Perkussion)



Donnerstag, 27. Mai

GROSS UND KLEIN

13.00 – 19.00 Uhr, Ausstellung

PERFORMANCES

16.30 Uhr, «Unterliegen» mit Sarah Hillebrecht

17.00 Uhr, Schattenspiel «Grande Piccolo» mit Adelheid Kreis und Els Jordaens



SCHLOSS IM SCHLOSS

20.00 Uhr, virtuelle Live-Session im Schloss Werdenberg

Musik von Schloss zu Schloss: Das Harfenduo Sileas spielt live in seinem schottischen Schloss mit dem Schweizer Duo «Harp & Pipes» in Werdenberg traditionelle alte und neue schottische Musik



Freitag, 28. Mai

GROSS UND KLEIN

13.00 – 19.00 Uhr, Ausstellung

PERFORMANCES

16.30 Uhr, «Unterliegen» mit Sarah Hillebrecht

17.00 Uhr, Schattenspiel «Grande Piccolo» mit Adelheid Kreis und Els Jordaens



WAS BLEIBT

17.00 – 18.00 / 18.00 – 19.00 Uhr, Stadtführung mit This Isler zum kleinsten Haus von Werdenberg, Treffpunkt Infozentrum

20.00 Uhr, virtuelle Live-Session im Schloss Werdenberg

mit Nils Økland, Catriona McKay, Håkon Mørch Stene, Mats Ellertsen

der norwegische Komponist und Hardangerfiedler verbindet die Klänge des Nordens mit der alten Musik



20.00 Uhr, Konzert mit der Eggenberger Recycling AG in Buchs

mit Viviane Chassot, Andreas Fischer, Stefan Keller, Reinhold Braig, Doron Schleifer, David Feldman, Ziv Braha, Karen van Rekum und zwei Recyclern

Samstag, 29. Mai

GROSS UND KLEIN

13.00 – 19.00 Uhr, Ausstellung

HARFEN-WORKSHOP

13.30 – 16.00 Uhr, Einsteigerkurs in das Spiel der keltischen Harfe

mit Karen van Rekum und Daniel Zurlinden



PERFORMANCES

16.30 Uhr, «Unterliegen» mit Sarah Hillebrecht

17.00 Uhr, Schattenspiel «Grande Piccolo» mit Adelheid Kreis und Els Jordaens

PERFORMANCES

16.30 Uhr, «Unterliegen» mit Sarah Hillebrecht

17.00 Uhr, Schattenspiel «Grande Piccolo» mit Adelheid Kreis und Els Jordaens

WAS BLEIBT

17.00 – 18.00 / 18.00 – 19.00 Uhr, Stadtführung mit This Isler zum kleinsten Haus von Werdenberg, Treffpunkt Infozentrum

20.00 Uhr, Konzert bei der Eggenberger Recycling AG in Buchs

mit Viviane Chassot, Andreas Fischer, Stefan Keller, Reinhold Braig, Doron Schleifer, David Feldman, Ziv Braha, Karen van Rekum und zwei Recyclern



20.30 Uhr, Konzert mit Viviane Chassot und dem Chor und Kinderchor der Schlossfestspiele Werdenberg in Erinnerung an den letztjährigen Carmen-Sommer

EINTRITT FREI!

Sonntag, 30. Mai

GROSS UND KLEIN

13.00 – 17.00 Uhr, Ausstellung

HAPPY HARPS

13.30 – 15.30 Uhr, Harfen-Schnupperkurs für Kinder mit Karen van Rekum und Daniel Zurlinden

DURCH GROSS UND KLEIN

16.00 Uhr, Führung durch die Ausstellung

PERFORMANCES

16.00 Uhr, «Unterliegen» mit Sarah Hillebrecht

16.30 Uhr, Schattenspiel «Grande Piccolo» mit Adelheid Kreis und Els Jordaens

WAS BLEIBT

16.00 – 17.00 / 17.00 – 18.00 Uhr, Stadtführung mit This Isler zum kleinsten Haus von Werdenberg, Treffpunkt Infozentrum

SIZE MATTERS

18.00 Uhr, Konzert

Piccoloflöte, Laute und andere Geschwindigkeiten mit Anna Fusek und Gianluca Geremia



GRANDE FINALE

20.30 Uhr, Konzert

mit Viviane Chassot und dem Chor und Kinderchor der Schlossfestspiele Werdenberg in Erinnerung an den letztjährigen Carmen-Sommer



WIR PASSEN AUF SIE AUF!
Zeitnah werden Sie erfahren, wie unser Programm mit Rücksicht auf mögliche Corona-Massnahmen aussehen wird: Möglicherweise werden wir Konzerte zweimal hintereinander spielen oder diese finden Open-Air auf unserer neuen Bühne im Schlosshof statt. Um auf dem neuesten Stand zu sein, schauen Sie bitte regelmässig auf unsere Webseite, denn auch der jeweilige Konzertbeginn kann sich dadurch ändern. Bleiben Sie gesund! Wir freuen uns auf Sie!



Samstag, 30. Mai – Sonntag, 7. Juni

FLÜGE AUSBREITEN

10.00 – 11.00 Uhr, Yoga mit Sarah Buchli, Platzzahl begrenzt

FRÜHLING UND HOFFNUNG

Mit dem Frühling kommt die Hoffnung. Mit dem Thema Gross und Klein, das im letzten Jahr ganz andere Ausmasse angenommen hat, als erwartet, wird bei uns nun aus klein wieder gross, und wir freuen uns voller Optimismus auf die Schlossmediale. In welcher Variante wir sie erleben werden, wissen wir zu diesem Zeitpunkt noch nicht, aber eines möchten wir aus vollem Herzen rufen: Es wird sie geben!

Dass das Kleine tückisch sein kann, und rasend schnell gross, dass das Grosse still werden und schrumpfen kann, dass es immer eine Frage der Perspektive ist und wir diese ständig verändern können, darauf blicken wir in dieser 9. Schlossmediale im Schloss Werdenberg; mit unserem Künstlerteam William Speakman und Sabine Hausherr, mit dem Komponisten-Regieteam Elena Mendoza und Matthias Rebstock, und mit den Stipendiaten, Künstlern und Musikerinnen, die das Schloss nach seinem langen Dornröschenschlaf wachküssen dürfen.

Und wir freuen uns, sehen uns mehr denn je – nach Ihnen, unserem Publikum! Ihre

Mirella Weingarten
Künstlerische Leiterin

TICKETS

VORVERKAUF UND RESERVATION

T +41 81 740 05 40
vorverkauf@schloss-werdenberg.ch
tickets

Nutzen Sie Print@Home und drucken Sie Ihr Ticket zu Hause aus. Eine Reservierung wird empfohlen.

EINTRITTSPREISE

Festivalpass
alle Veranstaltungen (ausser Workshop)
CHF 160.–

Ausstellung
GROSS UND KLEIN
CHF 12.–/6.–

Kombikarten

1 Veranstaltung und Ausstellung, (ausgenommen Kindermediale, ausgenommen 21. Mai und 25. Mai):
CHF 51.– /33.–
28., 29. und 30. Mai:
2 Veranstaltungen und Ausstellung
CHF 70.–/50.–

Konzerte

EINES TAGES ALLTÄGLICH, GRANDE MONDO, DAVID UND GOLIATH, NAGHASH ENSEMBLE, VON GROSSEN UND KLEINEN LEUTEN, SCOTTISH HARPS, NORTHERN LIGHT, VIELE KLEINE DINGE MACHEN GROSSE BERGE, SIZE MATTERS
CHF 45.– /30.–

Workshops

KLEINER MENSCH, GROSSER SCHATTEN
CHF 20.–/15.–
FLÜGEL AUSBREITEN – YOGA
CHF 5.–
HARFENWORKSHOP – ERWACHSENE
CHF 50.–
HAPPY HARPS – KINDER
CHF 20.–

Führungen

DIE STIPENDIATEN STELLEN VOR
CHF 26.–/18.–
WAS BLEIBT
Städtiführung mit This Isler
CHF 25.– /20.–
DURCH GROSS UND KLEIN im Eintrittspreis inbegriffen

Kindermediale

Puppenspiel
DIE KLEINE GEIGENMAUS
CHF 20.–/15.–

BISTRO

Samstag, 22. Mai – Sonntag, 30. Mai
BISTRO IM SCHLOSSHOF
Samstag, Sonntag und allgemeine Feiertage
10.00 – 22.00 Uhr,
Dienstag bis Freitag
11.00 – 22.00 Uhr

ANREISE

Schloss Werdenberg
Schlossweg
CH-9470 Werdenberg
Sie erreichen uns per Bahn (Buchs SG) oder mit dem Auto (A13, Buchs SG).
Zu Fuss vom Parkplatz ca. 10 Minuten. Anfahrtsbeschreibung:
schloss-werdenberg.ch

WIE WÄRE ES MIT ... ?

DAS LEUCHTEN DES NORDENS

Wieder einmal zieht der hohe Norden ins Schloss: Diesmal sind es die dunklen, ausdrucksvollen und ganz und gar zeitlosen Klanglandschaften, die der norwegische Geigenspieler Nils Økland kreiert: Er beherrscht sowohl die traditionelle, norwegische Hardanger-Fiedel als auch die Violine und bewegt sich musikalisch an der Grenze von norwegischer Volksmusik, zeitgenössischen Klängen und Improvisation.

Auch die junge Harfenistin Catriona McKay mag von der Volkstradition ihrer Heimat Schottland geprägt sein. Ihre Musik reicht jedoch weit darüber hinaus: Sie ist eine wahre Virtuosa, die frei und unbefangenen musikalische Grenzen überschreitet. Ein Abend mit schottischer und skandinavischer Folklore, speziell erschaffen für das Jahresthema GROSS UND KLEIN – interpretiert auf traditionelle und zeitgenössische Weise.

SCHATTENHAFT GROSS, TAUSENDMAL KLEIN

Die Kunst kann wieder still in unseren Räumen wachsen und das Schloss verwandeln. William Speakman baut bewegte Innenräume, Sarah Hillebrecht lässt sich wie Gulliver von kleinen Wesen still traktieren, Lilla von Puttkamer lässt den kleinen Alltag schattenhaft gross werden, Roland Stratmann vereint unzählige Postkarten, die irgendwann mal aus der Schweiz kamen, zu einer Welt, das Künstlerduo Rudniki & Newton lässt übergrosse Mäntel schweben, Adelheid Kreis Schattenvögel wachsen, und der kleine Fisch Swimmy formt mit tausend anderen Fischen einen ganz grossen: Gemeinsam sind wir stark.

SCHLOSS IM SCHLOSS

Auch Schottland wurde hart vom Lockdown getroffen und so wird unser Konzert dieses Jahr verwandelt: Das Harfenduo Sileas verweilt im hohen Norden, im Hatton Castle in Aberdeenshire und reist virtuell zu uns, so dass mit Freunden von hier und dort gemeinsam musiziert werden kann. Ein Multimedia-Experiment.

Freitag, 28. Mai
NORTHERN LIGHTS



Freitag, 21. Mai – Sonntag, 30. Mai
AUSSTELLUNG GROSS UND KLEIN



Donnerstag, 27. Mai
SCOTTISH HARPS



BISTRO IM SCHLOSSHOF

Während der Schlossmediale sorgen wir mit kleinen saisonalen und regionalen Gerichten sowie mit Kuchen, Desserts, Tee, Kaffee und erlesenen Weinen für das Wohl unserer Gäste. Lassen sie sich von herzhaften Kreationen im stimmigen Ambiente überraschen!

KINDER IM SCHLOSS

ARCHITEKTURCAMP

JUGENDLICHE ERFORSCHEN ARCHITEKTUR UND BAUKUNST

Eine Stadt und ein Schloss. Wie funktioniert das mit dem Balkengeflecht über- und ineinander bei den Häusern im Städtli? Und wie schaffte man es damals vor 800 Jahren, dass der Turm im Schloss nicht gleich wieder zusammenfiel?

Vier Tage lang entdecken, untersuchen und erforschen Jugendliche ab zehn Jahren im Schloss und Städtli etwa mit einem 1:1-Abdruck eine Säule im Städtli oder den Bau eines Steinbogens ohne Mörtel.

Dienstag, 20. April – Freitag, 23. April
FRÜHLINGS-CAMP ARCHITEKTUR WERDENBERG
jeweils 10.00 – 16.00 Uhr, Schloss Werdenberg
Freitag, 15.00 Uhr Präsentation

LEITUNG
Rebekka Ray, Ueli Vogt und Thomas Gnägi

ALTER
10 – 16 Jahre

VERPFLEGUNG
Dienstag bis Donnerstag bitte Lunch selbst mitbringen, am Freitag Mittagessen vorhanden

KOSTEN

CHF 30.–

ANMELDUNG
bis Freitag, 16. April auf schloss-werdenberg.ch, Platzzahl beschränkt

IN ZUSAMMENARBEIT MIT DEM ZEUGHaus TEUFEN UND DEM BÜRO FÜR BAUKULTUR

WORKSHOPS FÜR GRUPPEN UND SCHULKLASSEN

Auf Schloss Werdenberg nehmen wir die Kinder und Jugendlichen mit in die Welt der Vorfahren. Unzählige Schulklassen haben das Schloss seit je als authentischen Geschichtsort kennengelernt, an dem die trockenen Jahreszahlen und historischen Namen plötzlich zu lebendiger Geschichte werden.

Die während der vergangenen Jahre konzipierten Angebote ermöglichen Schülerinnen und Schülern einen haptischen und handelnden Zugang zur Geschichte, der einen nachhaltigen Eindruck vermitteln soll. Darüber hinaus gibt es Rundgänge und Touren im Schloss, Städtli und Schlagenhaus.

1. April – 31. Oktober (14. Mai – 3. Juni nur Angebote im Städtli möglich)
WORKSHOPANGEBOTE UND ENTDECKERTOUREN

BUCHUNGEN UND PREISE
Buchung und Preise der Gruppenangebote über Werdenberg Tourismus, +41 81 740 05 40, tourismus@werdenberg.ch

GEWÜRZE, RUSS UND PFANNENSTIEL

Lerne den hochmittelalterlichen Küchenbetrieb der Werdenberger Grafen kennen und koche in der Schlossküche eine «Güte Spise» – bitte zu Tisch!

TAFELSILBER UND SCHNALLENSCHUHE

Decke die barocke Tafel, gewande dich mit Perücke und Schnallenschuhen und bitte zum Tanz!

HELMZIER, SCHILD UND WAPPENROLLE

Kein Adliger ohne Erkennungszeichen: Erforsche ihre mysteriöse Bildsprache und gestalte selbst deinen eigenen Wappenschild.

GRABEN UND FORSCHEN

Grabe im Schlosskeller nach verlorenen Stücken – wie richtige Archäologen auf den Spuren der Werdenberger Grafen.

TINTENFASS UND BLÜTENPRACHT

Nimm den Federkiel zur Hand, verzieren Fächer und Buchzeichen mit Schmuck und Schnörkel.

PFENNIG, WAAG UND TAUSCHGESCHÄFT

Den Sack Mehl gegen Zwiebeln tauschen oder die Pfennige sparen, um Tuch zu kaufen? Feilscht gemeinsam, damit ein guter Handel abgeschlossen wird.

IHRES ODER SEINES ZEICHENS MUTIG, SCHÖN UND COOL!

Was die Wappen waren, sind heute die Markenzeichen. Inspiriere Dich bei historischen Wappen und gestalte deinen modernen Anstecker.

ZINNE, TOR UND MAUERRING

Der Graf besucht die Burgbaustelle: Bereite dich als Handwerker darauf vor, wende alte Messtechniken an, und errichte als Baumeister selbst Konstruktionen.

GEBURTSTAG IM SCHLOSS

Willst Du Deinen Geburtstag mit Freunden im Schloss feiern? Es gibt unterschiedliche Such- und Entdecker-Parcours durchs Schloss für Kinder vom Kindergartenalter bis zur Mittelstufe: «Botschaften von damals», «Die Spielsachen der Schlosskinder», «Farben, Formen und Figuren», «Tiere im Schloss». Für danach können zusätzlich auch Kuchen und Sirup organisiert werden.



ENSEMBLEKONZERT MUSIKSCHULE WERDENBERG

JUNGE KLÄNGE IM SCHLOSS

Jazzbläser und Cellos, Flöten in allen Längen, Kinderchor und Gitarren, Violinen und Hackbretter – zwei unterschiedliche Konzerte an einem Abend mit diversen Ensembles der Musikschule Werdenberg. Das Schloss wird zur feierlichen Klangbühne für die jungen Musikerinnen und Musiker.

Donnerstag, 24. Juni
ENSEMBLEABEND DER MUSIKSCHULE WERDENBERG
18.30 Uhr und 19.30 Uhr, Schloss Werdenberg

KOSTEN
Eintritt frei

ANMELDUNG
bis Mittwoch, 23. Juni auf schloss-werdenberg.ch, Platzzahl beschränkt

REISEZIEL MUSEUM

MIT DER FAMILIE INS MUSEUM

Wieder ist das Schloss dabei, wenn es heisst: Familien – ab ins Museum! An den Sonntagen 4. Juli, 8. August und 5. September gibt es ein zusätzliches Vermittlungsprogramm für Kleine und Grosse.

4. Juli, 8. August und 5. September
WORKSHOPS

jeweils 11.00 – 17.00 Uhr, Schloss Werdenberg

KOSTEN
CHF 1.– pro Person

SOMMERAKADEMIE

GEMEINSAM DIE MUSIK ERLEBEN

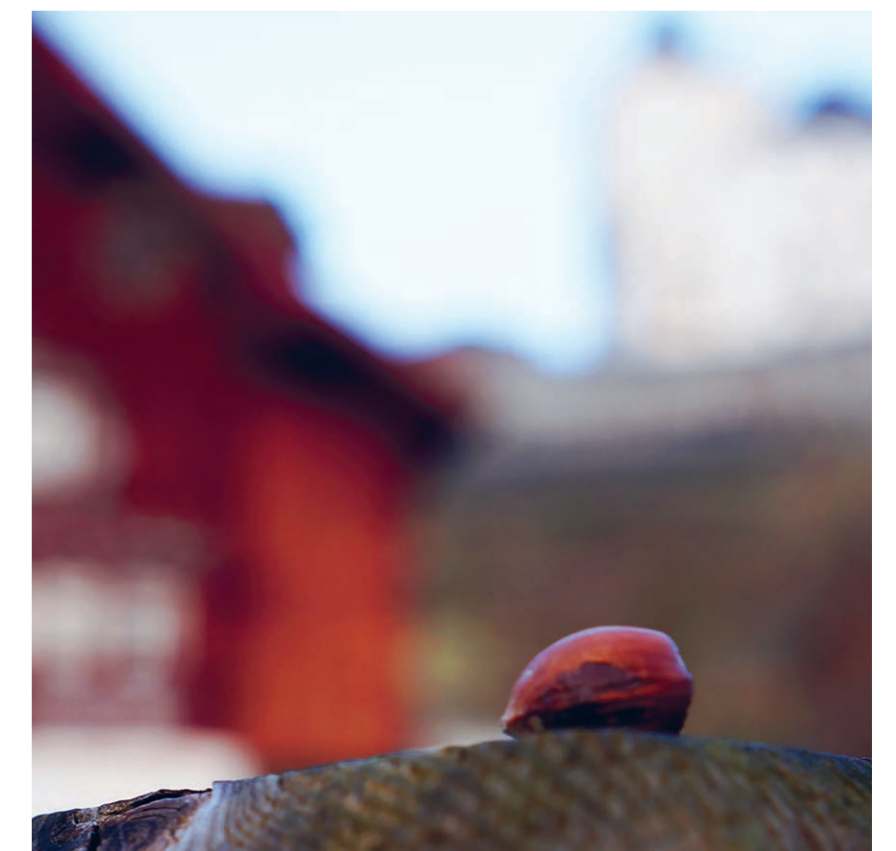
Im Sommer erfüllen jugendliche Topmusikerinnen und -musikern aus Deutschland, Vorarlberg und der Schweiz die Räume im Schloss mit dem Klang ihrer Saiteninstrumente. Bei der siebten Sommerakademie erleben sie zusammen die

Musik und das Schloss mit seiner Umgebung. Von Violine, Bratsche, Cello und Kontrabass bis hin zu Harfe und Hackbrett sind alle Saiteninstrumente willkommen!

Samstag, 31. Juli – Samstag, 7. August
JUGENDMUSIKWOCHE FÜR STREICHERINNEN UND HARFENISTEN

Samstag, 7. August
ABSCHLUSSKONZERT
11.00 Uhr, Schloss Werdenberg

KOSTEN
Eintritt frei



TICKETS UND INFORMATIONEN

BISTRO

Während der Sommersaison von April bis Oktober bietet unser Bistro im historischen Ambiente des Schlosshofs hausgemachte Kuchen sowie Imbisse aus regionaler Produktion und lässt Sie den Aufenthalt auf Schloss Werdenberg entspannt geniessen. Wann immer möglich wird mit regionalen Produkten gearbeitet und alles wird selbst gemacht, mit Liebe zum Detail. Ausserdem erhalten Sie im Bistro während den Museumsöffnungszeiten alle Informationen zu den Museen Werdenberg sowie Tickets und Hörspielsets.

ÖFFNUNGSZEITEN SOMMER

1. April – 31. Oktober
Dienstag bis Sonntag und
allg. Feiertage
10.00 – 17.00 Uhr
Am Freitagabend ist das
Bistro länger geöffnet

WENN DU VIELLEICHT
AUCH NUR GANZ KLEINES
DEM KLEINEN HINZUFÜGST,
ABER DU TUST DIES OFT,
DANN WIRD BALD AUCH
SELBIGES GROSS SEIN.

Hesiod von Bötien (um 700 v. Chr.)



WERDENBERG TOURISMUS UND SCHLOSSLADEN

Im Infozentrum am Städtli-Eingang erhalten Sie alle Informationen zu den Museen und zum Programm sowie Tickets für Veranstaltungen. Zudem können Sie hier Führungen buchen.

Damit Sie nicht mit leeren Händen heimkehren, halten wir im Schlossladen und Museumsshop eine Auswahl an regionalen Produkten und handgemachten Geschenkartikeln für Sie bereit. Aber auch Wanderkarten oder kleine Snacks sind erhältlich. Neu ist unser Online-Shop, in dem Sie ebenfalls eine Auswahl unserer Produkte erwerben können.

Werdenberg Tourismus informiert Sie über Sehenswürdigkeiten der Region und unterstützt Sie gerne bei der Planung Ihrer Ausflüge oder der Buchung Ihrer Unterkunft. Ausserdem erhalten Sie hier Tickets für diverse Veranstaltungen in der Region.

ÖFFNUNGSZEITEN SOMMER

1. April – 31. Oktober
Dienstag bis Sonntag
und allg. Feiertage
10.00 – 12.30 Uhr
13.00 – 18.00 Uhr

KONTAKT
tourismus@werdenberg.ch
+41 81 740 05 40

WIE SIEHT DIE REGION WERDENBERG AUS?

Werdenberg Tourismus zeigt Anfang Mai Fotos der Region, die mit dem touristischen Blick aufgenommen wurden – im Infozentrum und an verschiedenen öffentlich zugänglichen Orten im Städtli Werdenberg. Wie würden Sie für die Region werben? Machen Sie mit bei der Wahl des passenden Werbespruchs! Mehr dazu auf werdenberg.ch



MITARBEITENDE

BESUCHERTEAM

Cleria Eichenberger
Nidija Felice
Nicole Fitzi
Daniela Gantenbein
Hobie Göldi
Stefanie Hagmann
Andréa Howald Nigg
Regula Kien
Philippe Mark
Monika Meyer
Inge Müller
Vera Pervova
Tanja Sprecher
Heidi Uehli
Adelinde Wanger
Chiara Weber
Manuela Wieland
Elisabeth Zetti
Mary Zogg

FÜHRUNGEN / VERMITTLUNG

Dachli Eggenberger
Nidija Felice
Sylvia Fornasiero
Sepp Gähwiler
Brigitta Ursina Held
Andréa Howald Nigg
Fabian Hümer
This Isler
Esther Kastner
Monika Meyer
Inge Müller
René Oehler
Ursina Schmid
Georg Schuler
Peter Semadeni
Maja Suenderhauf
Chiara Weber
...und eine grosse Gruppe
von Laien-Schauspielerinnen
und -Schauspielern

TEAM

Alesandra Beiro
(Produktion)
Denise Haltner
(Infozentrum)
Fabian Hümer (Museen)
Babette Karner
(Kommunikation)
Esther Kastner
(Verwaltung)
Vanessa Keller (Bistro)
Ronny Lenherr
(Schlosswart)
Flurina Wachter
(Werdenberg Tourismus)

FACHLICHE BEGLEITUNG UND EXTERNE

Claudia Ehrenzeller
(Theater)
Marie Eichenberger
Judith Hardegger
(Unterhalt)
This Isler (Reenactment/
Geschichte)
Philipp Köppel
(IT-Support)
Dennis Mungo (Musik)
Adrian Scherrer (Grafik)
Maja Suenderhauf
(Geschichte /Vermittlung)
Brigitte Vetsch
(Grafische Unterstützung)
GESCHÄFTSLEITUNG
Thomas Gnägi
(Leitung Schloss, Museen)
Christina Rohner-Grob
(Administrative Leitung)
Mirella Weingarten
(Künstlerische Leitung)

VORSTAND

Katrin Glaus (Präsidentin)
Barbara Dürr
Daniel Gut
Niklaus Lippuner
Katrin Meier

ÖFFNUNGSZEITEN MUSEEN

1. April – 31. Oktober 2021
Dienstag bis Sonntag und allgemeine Feiertage
10.00 – 17.00 Uhr

SPEZIELLES

Während des Auf- und Abbaus der Schlossmediale von 14. – 21. Mai sowie am 2. und 3. Juni bleibt das Schloss geschlossen.

Während der Schlossmediale von 21. – 30. Mai findet kein Museumsbetrieb statt, das Schloss ist jedoch im Rahmen der Ausstellung GROSS UND KLEIN täglich geöffnet.

Für das Museum Schlangenhaus gelten die normalen Öffnungszeiten.

IMPRESSUM

HERAUSGEBER
Verein Schloss Werdenberg
Städtli 31, CH-9470 Werdenberg
T +41 81 599 19 35
info@schloss-werdenberg.ch
www.schloss-werdenberg.ch

REDAKTION

Babette Karner

LEKTORAT

Büro 4767

GESTALTUNG

Adrian Scherrer

BILDGESTALTUNG

Mirella Weingarten

FOTOGRAFIE

Mirella Weingarten

BILDNACHWEISE

Garegin Aghabekyan, Regula_Bearth,
Klaus Steffes-Holländer (alle Seite 4),
Marco Borggreve, Kris Keslak (alle
Seite 5), Malene Kristopine Økland
(Seite 7)

DRUCK / VERARBEITUNG

bmedien, 9470 Buchs

© 2020 / 2021 VEREIN SCHLOSS
WERDENBERG. ALLE RECHTE VOR-
BEHALTEN. DAS COPYRIGHT FÜR
DIE TEXTE UND BILDER LIEGT BEIM
VEREIN SCHLOSS WERDENBERG.

PROGRAMMÜBERSICHT & TICKETS

Die komplette Terminübersicht sowie ausführliche Informationen zu allen unseren Veranstaltungen finden Sie auf schloss-werdenberg.ch und schlossmediale.ch



STAND MÄRZ 2021.
ÄNDERUNGEN VORBEHALTEN

UNTERSTÜTZT DURCH

Werdenberger Gemeinden:
Buchs, Gams, Grabs,
Sennwald, Sevelen, Wartau

Kanton St.Gallen
Kulturförderung

SWISSLOS

Südkultur

FÖRDERSTIFTUNG
CASINO
BAD EGGAZ

prchelvetia

Alexander-Schmidheiny
Stiftung

ARNOLD
BILLWILLER
STIFTUNG

ART MENTOR FOUNDATION LUCERNE

Freunde
Schloss
Werdenberg

RAIFFEISEN

Region Sarganserland-Werdenberg

Stiftung Fürstl.
Kommerzienrat
Guido Feger

KOOPERATIONSPARTNER

VMS
AMS
Verband der Museen der Schweiz
Associazione dei musei svizzeri

MUSA
MUSEEN
SARGANS
REGION

KLANGWELT
TOGGENBURG

GRAND TOUR

DER SCHWEIZER SCHLOSSER
SIE CHANTEREN ILSILOS
FOOTBALL MUSEUM
EUROPEAN CASTLES
THE SWISS CASTLES

INTERNATIONALER
MUSEUMSTAG

WERDENBERG
TOURISMUS

MEDIENPARTNER

Werdenberger & Oberlegger
Ein Unternehmen der Buch&Medien AG

Vaterland

KUL

LIEWO
DIE MÜNSTERZEITUNG