

REISEZIEL MUSEUM

Eintritt:
€1,- / CHF 1,-
pro Person und
Museum



Eine Entdeckungsreise für die ganze Familie
in Vorarlberg, Liechtenstein und dem
Kanton St. Gallen

„Reiseziel Museum“-Wochenende
am 5. und 6. September 2020
von 10:00 bis 17:00 Uhr

TEILNEHMENDE MUSEEN

VORARLBERG	12
Bezirk Bregenz	12
Angelika-Kauffmann-Museum, Schwarzenberg	13
Egg Museum, Egg	14
Frauenmuseum Hittisau	15
Heimatismuseum Bezau	16
Kunsthaus Bregenz	17
vorarlberg museum, Bregenz	18
Vorarlberger Militärmuseum, Bregenz	19
Bezirk Dornbirn	20
inatura, Dornbirn	21
Jüdisches Museum Hohenems	22
Kunstraum Dornbirn	23
Rhein-Schauen Lustenau	24
Stadtmuseum Dornbirn	25
Stickerie – Museum. Archiv. Kommunikation (S-MAK), Lustenau	26
Stoffels Säge-Mühle, Hohenems	27
Bezirk Feldkirch	28
Alamannen Museumsdorf, Mäder	29
Freilichtmuseum Römervilla, Rankweil	30
Rhein-Schauen Mäder	31
Schattenburgmuseum Feldkirch	32
Vorarlberger Museumswelt, Frastanz	33

Bezirk Bludenz	34
Klostertalmuseum, Wald am Arlberg	35
Lechmuseum Huber-Hus, Lech	36
Montafoner Alpin- und Tourismusmuseum, Gaschurn	37
Montafoner Bergbaumuseum, Silbertal	38
Montafoner Heimatmuseum, Schruns	39
Museum Frühmesshaus Bartholomäberg	40
Spielzeugmuseum Blons	41
LIECHTENSTEIN	42
domus, Schaan	43
Kunstmuseum Liechtenstein, Vaduz	44
Liechtensteinisches Landesmuseum, Vaduz	45
MuseumMura, Schaanwald	46
KANTON ST. GALLEN	47
FFA Museum Altenrhein	48
Forum Würth Rorschach	49
Markthalle Altenrhein, Staad	50
Museum im Kornhaus Rorschach	51
„Post ab!“ – Museum in der Alten Post im Weisstannental	52
Schloss Werdenberg, Werdenberg	53

MUSEUM? JETZT ERST RECHT!



Nach einem ganz speziellen Frühjahr mit vielen gesellschaftlichen Einschränkungen freuen wir uns umso mehr, dass die Aktion „Reiseziel Museum“ in diesem Jahr stattfinden kann. Ganz nach dem Motto „Museum? Jetzt erst recht!“ gibt es nicht drei Termine im Sommer, sondern ein Reiseziel-Wochenende im September.

In den insgesamt 36 teilnehmenden Museen in Vorarlberg, Liechtenstein und dem Kanton St. Gallen warten auch heuer wieder familienfreundliche Programme und tolle Mitmachaktionen. Lasst euch überraschen!

Mit etwas mehr Abstand und ganz viel Rücksicht aufeinander wird die Aktion auch in diesem Jahr wieder ein tolles Erlebnis für Groß und Klein. Wir wünschen viel Spaß auf der Reise durch die Museen!



Dr. Katrin Eggenberger
Kulturministerin
Fürstentum Liechtenstein



Mag. Markus Wallner
Landeshauptmann
Vorarlberg



Laura Bucher
Regierungsrätin
Kanton St. Gallen

Auf ins Museum

Speziell in diesem Jahr freuen sich die teilnehmenden Museen schon sehr auf deinen Besuch. Mit einem Reiseziel-Wochenende gibt es gleich an zwei Tagen hintereinander viel zu entdecken und zu erleben. Durch die große Vielfalt an unterschiedlichsten Angeboten ist für jede und jeden etwas dabei. Überzeuge dich selbst und mach dich auf die spannende Museums-Reise.

Wichtige Hinweise für deine Reise in Corona-Zeiten:

In jedem der teilnehmenden Museen sind die dort gültigen Abstands- und Hygieneregeln einzuhalten. Aktuelle Hinweise und Informationen zu den Verordnungen findest du auf der jeweiligen Museumswebsite.

Allgemeine Infos und kurzfristige Änderungen sind auch auf www.reiseziel-museum.com abrufbar.

Es kann in allen Museen aufgrund der geltenden Verordnungen zu Wartezeiten und Änderungen im Programm kommen.

Wir danken dir für dein Verständnis.

WAS DU FÜR DIE REISE BRAUCHST

Vorarlberger Familienpass

Vorarlberger Familien können mit dem Familienpass an der Aktion teilnehmen. Dieser kann im jeweiligen Wohnsitz-Gemeindeamt kostenlos angefordert werden.



www.vorarlberg.at/familienpass

Liechtensteiner und Schweizer Reiseziel-Ticket

Familien aus Liechtenstein und dem Kanton St. Gallen finden auf der Vorderseite dieses Büchleins das Reiseziel-Ticket. Einfach ausfüllen und auf die Reise mitnehmen! Das Reiseziel-Ticket erhältst du auch in allen teilnehmenden Museen in Liechtenstein und im Kanton St. Gallen.



Hallo! Ich bin dein Kofferle!

Ich darf mich vorstellen: Ich bin dein Reiseziel-Kofferle aus Holz. Zusammengebaut wurde ich in Altach in der Tischlerei carla der Caritas. Wenn du das erste Mal beim Reiseziel Museum mitmachst, bekommst du mich beim Besuch des ersten Museums geschenkt und kannst mich dann überallhin mitnehmen. Falls du schon öfters unterwegs warst und bereits einen Reiseziel-Koffer hast, dann bring ihn unbedingt wieder mit und du erhältst eine kleine Überraschung.



HAST DU NOCH FRAGEN?

Wie werde ich Reiseleiterin oder Reiseleiter?

Beim ersten Besuch eines teilnehmenden Museums erhältst du einen Reisekoffer aus Holz und deinen Reisepass.

Du hast schon einen Reisekoffer?

Die erfahrenen Reiseleiterinnen und Reiseleiter der letzten Jahre sollten ihren Koffer unbedingt wieder mitbringen, denn nur dann gibt es beim ersten Museumsbesuch eine kleine Überraschung.

Den Reisekoffer sowie die kleine Überraschung gibt es, solange der Vorrat reicht.

Darf mein Opa auch mit?

Mama, Papa, Oma, Opa, Schwester, Bruder usw. sind eingeladen, mit dir auf die Reise zu gehen.

Was mache ich mit dem Museums-Sticker?

Jedes Museum hat einen eigenen Sticker. Du kannst ihn in dieses Büchlein oder auf den Reisekoffer kleben.

Was kostet die Reise?

Für nur €1,-/CHF 1,- pro Person und Museum können du und deine Familie neue Welten entdecken. Aber nur, wenn „echte“ Museums-Reiseleitende die Familie begleiten (d.h. Voraussetzung: Vorarlberger Familienpass oder das Liechtensteiner bzw. St. Galler Reiseziel-Ticket).

DIE REISE MIT BUS UND BAHN

Wie komme ich zum Museum?

Die Anreise zu den Museen mit den öffentlichen Verkehrsmitteln ist in Vorarlberg, Liechtenstein und in den vorgegebenen Zonen im Kanton St. Gallen gratis. Als Fahrschein das „Online Gratis-Ticket“ vom Verkehrsverbund auf das Smartphone laden oder ausdrucken (unter vmobil.at/veranstaltertickets oder einfach den unten angeführten QR-Code scannen).

Die Online Gratis-Tickets gelten für alle öffentlichen Verkehrsmittel (Bus und Bahn), laut aktuell veröffentlichtem Fahrplan 2020 in Vorarlberg, Liechtenstein und in den vorgegebenen Zonen im Kanton St. Gallen, sowie für die Bahnlinien von Bregenz nach St. Margrethen (CH) und Feldkirch nach Buchs (CH). Im Kanton St. Gallen gilt die freie Fahrt in der 2. Klasse in den Zonen 231, 232, 233, 234, 235, 236, 237, 238, 239, 380, 381 und 384.



Was mache ich mit dem Reisepass?

Beim ersten Besuch im Museum erhältst du deinen Museums-Reisepass. Für jeden Besuch gibt es dann einen Stempel in diesen Pass. Sobald alle drei Stempelfelder gefüllt sind, sende deinen Reisepass bis zum **9. Oktober 2020** an untenstehende Adresse und schon hast du die Chance auf einen der tollen Preise.

Amt der Vorarlberger Landesregierung
Abteilung Elementarpädagogik, Schule und Gesellschaft
Fachbereich Jugend und Familie
Landhaus
A-6901 Bregenz
Österreich

Welche Gewinne auf dich warten erfährst du unter:

www.vorarlberg.at/familie

Reiseziel OUTDOOR

Auch heuer gibt es drei Museen, bei denen du dich mit einem Reiseziel-Rucksack und einer Karte auf den Weg machen kannst. Bei den Stationen warten viele Überraschungen auf dich. Die OUTDOOR-Museen sind mit unserem „Wanderwichtel“ gekennzeichnet.

OUTDOOR



MUSEUM

Gemeinsam unterwegs

Das Reiseziel Museum wurde auch diesmal in Zusammenarbeit mit der Koordinationsstelle für Integrationsangelegenheiten des Landes Vorarlberg weiterentwickelt, um die Vielfalt in den Museen widerzuspiegeln.

gemeinsam
zukunft
gestalten
Vorarlberg





Folgende Museen kannst du im Bezirk Bregenz besuchen:

- Angelika-Kauffmann-Museum, Schwarzenberg
- Egg Museum, Egg
- Frauenmuseum Hittisau
- Heimatmuseum Bezau
- Kunsthaus Bregenz
- vorarlberg museum, Bregenz
- Vorarlberger Militärmuseum, Bregenz

Viel Spass beim Entdecken und Erkunden!

In den Museen kann es aufgrund geltender COVID19 Verordnungen zu Wartezeiten und Änderungen im Programm kommen.



Begib dich auf eine Entdeckungsreise durch das Museum und höre spannende Geschichten vom Bödele. Außerdem erfährst du mehr über die berühmte Malerin Angelika Kauffmann und ihre Kunstwerke. Nach den vielen Eindrücken basteln wir gemeinsam ein Reisetagebuch für deine Familienausflüge.

- durchgehend Programm
- abwechselnd Kurzführungen in beiden Ausstellungen (Ausstellung „Wem gehört das Bödele?“ nur in Kleingruppen möglich)
- **Öffentliche Verkehrsmittel:** Landbus 35 (Hst. Dorfplatz); Landbus 38 (Hst. Maien-Freien)



ANGELIKA
KAUFFMANN
MUSEUM
Schwarzenberg

ANGELIKA KAUFFMANN MUSEUM

Brand 34
A-6867 Schwarzenberg
T +43 5512 26455
www.angelika-kauffmann.com



Betrachte die Gemeinde Egg vor über 150 Jahren und schau, was mit all den wichtigen Gebäuden rund um die Egger Kirche passiert ist. Viele Gebäude sahen anders aus und einige sind sogar verschwunden. Was geschah in diesen Häusern? Höre, wie es in diesen Häusern klang und löse das Rätsel dazu. Sammle an jedem Gebäude ein Puzzleteil – was wird daraus entstehen?

- durchgehend Programm
- **Öffentliche Verkehrsmittel:** Landbus 29, 32, 35, 40 (Hst. Zentrum)

OUTDOOR



EGG.musevm

EGG MUSEUM

Pfarrhof 5
A-6863 Egg
T +43 664 1124341
www.egg-museum.jimdosite.com



Wo und wie kommen Babys auf die Welt? Was versteckt sich in Mama's dickem Bauch? Wer trägt ein ganzes Leben die eigene Nabelschnur bei sich? Und was hat eine Kröte mit Geburt zu tun? Die spannenden Antworten warten auf dich. Danach kannst du einen Willkommensgruß an dich selbst gestalten.

- Führungen zur vollen Stunde von 10:00 bis 16:00 Uhr
- **Öffentliche Verkehrsmittel:** Landbus 35, 40 und 41, Umstieg Egg/Müselbach; 25 (Hst. Hittisau Gemeindeamt)

**F R A U E N
M U S E U M**

Hittisau

FRAUENMUSEUM HITTISAU

Platz 501
A-6952 Hittisau
T +43 5513 620930
www.frauenmuseum.at

MUSEUMSKASPERLE AUF WANDERSCHAFT



Kasperl auf
Wanderschaft



Du erfährst spannende Geschichten zum früheren Leben im Bregenzerwald in einem typischen Wohnhaus der Wälder. Das Kasperle erzählt dir Geschichten über die Wanderungen der Bregenzerwälder. Dazu können tolle Wanderstöcke gebastelt werden, bring einfach dein Taschenmesser mit. Natürlich gibt es auch eine Jause, Kuchen und Kaffee.

- durchgehend Programm
- Erlebnisführungen durch das Museum nach Bedarf
- Kasperle um 11:00 und 14:00 Uhr
- **Öffentliche Verkehrsmittel:** Landbus 35 und 40 (Hst. Bezaу Sozialzentrum)



HEIMATMUSEUM BEZAУ

Ellenbogen 181
A-6870 Bezaу
T +43 677 62318655
[www.bregenzerwald.at/aktivitaet/
heimatmuseum-bezaу](http://www.bregenzerwald.at/aktivitaet/heimatmuseum-bezaу)

ACHTUNG: UMBAU!



Das Kunsthaus befindet sich im Umbau! Die Kunstwerke vom Schweizer Künstler Peter Fischli halten Einzug in das Kunsthaus Bregenz. Bei dieser Führung könnt ihr einen Blick hinter die Kulissen werfen, Lastenlift fahren und im offenen KUB Atelier eine eigene Ausstellung planen.

- durchgehend Programm im KUB Atelier
- Baustellenführungen um 11:00, 14:00 und 16:00 Uhr (aufgrund begrenzter Teilnehmerzahl mit Anmeldung im Vorfeld unter: vermittlung@kunsthaus-bregenz.at)
- **Öffentliche Verkehrsmittel:** Zug (Bahnhof Bregenz & Bregenz Hafen); Landbus 10 und 19; Stadtbus Bregenz 1 (Hst. Inselstraße/Kornmarkt); Landbus 35 (Hst. Montfortstraße)

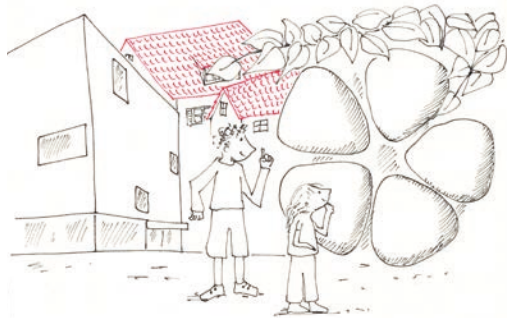


Kunsthaus Bregenz

KUNSTHAUS BREGENZ

Karl-Tizian-Platz 1
A-6900 Bregenz
T +43 5574 48594433 (Kassa)
www.kunsthaus-bregenz.at

HINGUCKER IM MUSEUMSGEBÄUDE



Die Architektur des vorarlberg museums bietet viele Überraschungen: „Blüten“ an der Fassade, Naturmaterial an der Wand, Blicke über Dächer und „duftende“ Räume. Mach eine Reise zu Form, Farbe und Baumaterial des Museums.

- durchgehend Programm
- **Öffentliche Verkehrsmittel:** Zug (Bahnhof Bregenz und Bregenz Hafen); Landbus 10 und 19; Stadtbus Bregenz 1 (Hst. Inselstraße/Kornmarkt); Landbus 35 (Hst. Montfortstraße)



vorarlberg museum

VORARLBERG MUSEUM

Kornmarktplatz 1
A-6900 Bregenz
T +43 5574 46050 519
www.vorarlbergmuseum.at

AUF IN DIE KASERNE!



Dich und deine Familie erwartet ein tolles Musikprogramm zum Mitmachen. Außerdem kannst du deine Geschicklichkeit beweisen, dich im Zielwurf üben, in der Dunkelheit mit dem Nachtsichtgerät sehen und dich beim Kinderspiel zur Landesverteidigungsgeschichte kreativ betätigen. Dein Einsatz wird mit einem tollen Preis belohnt.

- durchgehend Programm (Pause von 12:00 bis 13:00 Uhr)
- **Öffentliche Verkehrsmittel:** Zug (Bahnhof Bregenz Hafen); Landbus 10 und 19, Bregenzer Stadtbus 1 (Hst. Kaserne)



VORARLBERGER MILITÄRMUSEUM

Reichsstraße 20
A-6900 Bregenz
T +43 664 1349554
www.militaer-museumvlbg.com



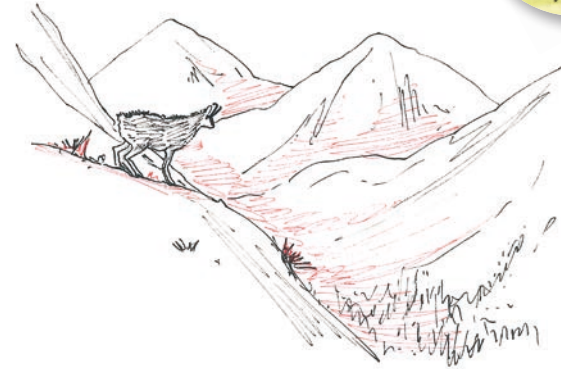
Folgende Museen kannst du im Bezirk Dornbirn besuchen:

- inatura, Dornbirn
- Jüdisches Museum Hohenems
- Kunstraum Dornbirn
- Rhein-Schauen Lustenau
- Stadtmuseum Dornbirn
- Stickerei – Museum. Archiv. Kommunikation (S-MAK), Lustenau
- Stoffels Säge-Mühle, Hohenems

Viel Spass beim Entdecken und Erkunden!

In den Museen kann es aufgrund geltender COVID19 Verordnungen zu Wartezeiten und Änderungen im Programm kommen.

WANDERTAG IM TROCKENEN



Die neue Bergwelt in der inatura hat es in sich und freut sich auf deinen Wandertag! Wir machen eine interaktive Tour durchs Gebirge, testen die neuen Stationen und gewinnen einen Überblick über das Reiseziel Gebirge.

- durchgehend Programm
- **Öffentliche Verkehrsmittel:** Stadtbus Dornbirn 1 und 7 (Hst. inatura)



INATURA – ERLEBNIS NATURSCHAU DORNBIRN

Jahngasse 9
A-6850 Dornbirn
T +43 5572 232350
www.inatura.at

ZOOM INS MUSEUM



Aus der Museumszeitung gezoomte Fotos führen dich durch die alte Villa. Geschichten und Dinge werden lebendig. Im schattigen Garten bastelst und bepflanzst du Töpfchen für Balkon und Garten und bekommst einen feinen Eistee zur Erfrischung.

- durchgehend Programm
- Führungen um 11:00 und 15:00 Uhr
- **Öffentliche Verkehrsmittel:** Zug (Bahnhof Hohenems); Landbus 22 und 23 (Hst. Bahnhof); Landbus 53 (Hst. Jakob-Hannibal-Straße); Rheintal Bus 303 (Hst. Schlossplatz)

JÜDISCHES
MUSEUM
HOHENEMS **DMJ**

**JÜDISCHES MUSEUM
HOHENEMS**

Schweizerstraße 5
A-6845 Hohenems
T +43 5576 7398914
www.jm-hohenems.at

GEHEIMNISVOLL UND RÄTSELHAFT!



Auf einem großen Basteltisch kannst du Ideen für eine bunte Welt nach deinen Vorstellungen gestalten und zeichnen. Ideen dazu kannst du dir beim Besuch der Ausstellung des Künstlers Joep Van Lieshout holen.

- durchgehend Programm
- **Öffentliche Verkehrsmittel:** Stadtbus Dornbirn 1 und 7 (Hst. inatura)

kunstrraum
dornbirn

KUNSTRAUM DORNBI RN

Jahngasse 9
A-6850 Dornbirn
T +43 5572 55044
www.kunstraumdornbirn.at

WASSERRAUSCHEN & RHEINPLÄTSCHERN



MEIN KLEINES TOURENBUCH



Komm mit auf die Reise von zwei kleinen Wassertropfen. Begleite sie auf ihrem spannenden Weg von der Quelle des Alpenrheins bis zur Mündung in den Bodensee.

- durchgehend Programm
- **Öffentliche Verkehrsmittel:** Zug (Bahnhof Lustenau); Landbus 17, 50, 52 (Hst. Bahnhofstraße / Bundesstraße)



RHEIN-SCHAUEN LUSTENAU

Höchster Strasse 4
A-6890 Lustenau
T +43 5577 20539
www.rheinschauen.at



Wenn du eine Wanderung oder eine Reise machst, ist es schön, wenn du deine Erlebnisse für später aufschreibst und zeichnest. Dafür basteln wir gemeinsam ein kleines Reise- oder Tourenbuch, das du auf Familienausflüge immer mitnehmen kannst.

- durchgehend Programm am Basteltisch
- um 10:00, 11:00, 14:00 und 15:00 Uhr kurze Familienführungen durch die Ausstellung „Wem gehört das Bödele?“
- **Öffentliche Verkehrsmittel:** Landbus 22, 23, 47, 50 und 52 (Hst. Rathaus); Stadtbus Dornbirn 2, 3 und 9 (Hst. Kulturhaus)

DORNBI RN

STADTMUSEUM DORNBI RN

Marktplatz 11
A-6850 Dornbirn
T +43 5572 3064911
www.stadtmuseum.dornbirn.at

BASTELN, STICKEN, STAUNEN



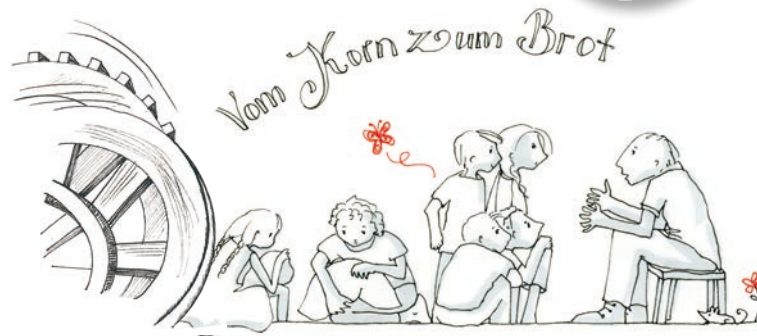
Im S-MAK kannst du mit Resten aus der Stickerei basteln. Aus Lochkarten und bestickten Stoffen entstehen schöne Objekte. Sie erzählen Geschichten aus den fernen Ländern, in welche auch die Stickereien aus Lustenau reisen, um zu prächtigen Kleidungsstücken verarbeitet zu werden.

- durchgehend Programm
- **Öffentliche Verkehrsmittel:** Landbus 52 (Hst. Loretokapelle)



**STICKEREI –
MUSEUM. ARCHIV. KOMMUNIKATION (S-MAK)**
Hofsteigstraße 21
A-6890 Lustenau
T +43 5577 84028
www.s-mak.at

VOM KORN ZUM BROT



Höre die Geschichten zur Säge und zur Mühle mit ihren geheimen Bewohnern. Nach dem Film „Vom Korn zum Brot“ kannst du ein Wasserrad gestalten und deine eigene Mühlenmaus basteln. Für zu Hause gibt es eine Mühle als Bastelbogen.

- durchgehend Programm
- Führungen starten alle eineinhalb Stunden
- **Öffentliche Verkehrsmittel:** Landbus 55; Rheintal Bus 303 (Hst. Schlossplatz)



STOFFELS SÄGE-MÜHLE

Sägerstraße 11
A-6845 Hohenems
T +43 5576 72434
www.museum-stoffels-saege-muehle.at

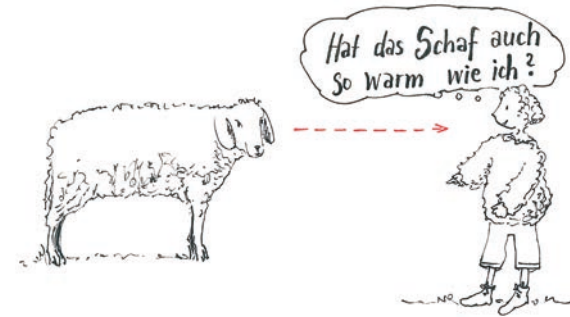


Folgende Museen kannst du im Bezirk Feldkirch besuchen:

- Alamannen Museumsdorf, Mäder
- Freilichtmuseum Römervilla, Rankweil
- Rhein-Schauen Mäder
- Schattenburgmuseum Feldkirch
- Vorarlberger Museumswelt, Frastanz

Viel Spass beim Entdecken und Erkunden!

In den Museen kann es aufgrund geltender COVID19 Verordnungen zu Wartezeiten und Änderungen im Programm kommen.



Selbstgemacht? Was meinst du, welche Produkte brauchte man im Frühmittelalter für das tägliche Leben? Wie kam die Wolle vom Schaf auf den Webstuhl? Wie wurde Schmuck in dieser Zeit hergestellt? Dies und noch mehr kannst du herausfinden und auch ausprobieren.

- durchgehend Programm
- Möglichkeit zum Grillen am Lagerfeuer
- Schwertkampfvorführungen am Nachmittag
- **Öffentliche Verkehrsmittel:** Landbus 22 und 22g (Hst. Mäder Schule)



Alamannische
Brauchtums- und
Kulturgemeinschaft
Vorarlberg

ALAMANNEN MUSEUMSDORF

beim Spielplatz Brühl / Ilgaweg
A-6841 Mäder
T +43 664 75065034
www.alamannenkreis.com



ACHTUNG:
Programm
nur am
6. September!



NON SCHOLAE,
SED VITAE DISCIMUS!

Nicht für die Schule,
sondern für das Leben
lernen wir!

Begib dich auf eine spannende Zeitreise zu den Römern. Echte Römer präsentieren ihre Rüstungen und aufregende Bastel- und Spielestationen warten auf dich. Bring deine eigene Jause mit – wir haben ein Lagerfeuer zum Grillen vorbereitet!

Bei Regen kein Programm! Hotline: +43 680 3311749

- durchgehend Programm
- **Öffentliche Verkehrsmittel:** Landbus 61 (Hst. Kirchstraße), ca. 1 km Fußweg zur Römervilla

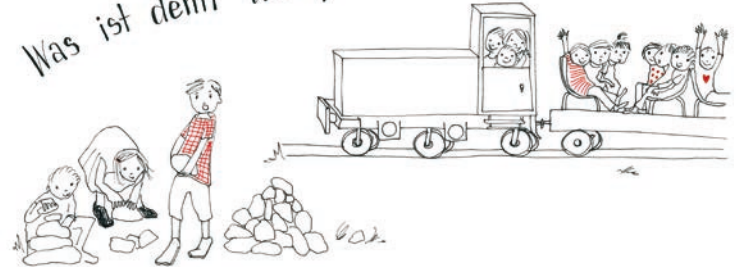
Marktgemeinde
RANKWEIL



FREILICHTMUSEUM RÖMERVILLA

Kirchstraße 25 (gegenüber Golfplatz und Sportplatz Brederis)
A-6830 Rankweil-Brederis
T +43 5522 405 1400
www.rankweil.at

Was ist denn das für eine Lokomotive?



Der Rheindamm wurde zum Großteil aus Steinen vom Steinbruch gebaut. Entdecke, wie die Steine damals abgebaut und transportiert wurden. Heute bist du ein Stein – darum fahr mit der Lokomotive „Gustav“ zum Rhein.

- durchgehend Programm
- laufend Führungen in der Lokremise und kleine Steintransporte zum Rheindamm
- **Öffentliche Verkehrsmittel:** Landbus 22 und 22g (Hst. Kutzenau)

 **Rhein-Schauen**
Museum und Rheinbähnlle

RHEIN-SCHAUEN MÄDER

Steinbruch Kadelberg
A-6841 Mäder
T +43 676 4939003
www.rheinschauen.at

WAPPEN, ORDEN UND MEDAILLEN



Agnes, ist das nicht
Friedrich von Toggenburg?
Ja, du erkennst es am Schild.
Komm doch mit auf die Schattenburg und
entwirf dein eigenes Wappen!



ACHTUNG:
Programm
nur am
6. September!

Hast du die kniffligen Aufgaben mit deiner Familie gelöst, kannst du dir als Wappenkönigin oder Wappenkönig zu Hause ein eigenes Wappen entwerfen oder einen Orden basteln. Hol dir dein Bastelset-to-go in unserer Schatzkammer!

- durchgehend Programm
- **Öffentliche Verkehrsmittel:** Zug (Bahnhof Feldkirch); Landbus 67 (Hst. Schattenburg)



SCHATTENBURG FELDKIRCH

Burggasse 1
A-6800 Feldkirch
T +43 5522 3043510
www.schattenburg.at

FASZINATION STROM



Lass dich überraschen, womit man alles Strom machen kann und probiere auch gleich selbst aus, Strom zu erzeugen. Bei einer interessanten Vorführung kannst du dann auch die Welt der Magnete erleben und kennenlernen. Natürlich erfährst du auch interessante Möglichkeiten, wie du Strom sparen kannst.

- durchgehend Programm
- laufend Führungen im Elektromuseum
- **Öffentliche Verkehrsmittel:** Zug (Bahnhof Frastanz); Landbus 73 (Hst. Gemeindeamt)



VORARLBERGER MUSEUMSWELT

Obere Lände 3b
A-6820 Frastanz
T +43 676 5440970
www.museumswelt.com



Folgende Museen kannst du im Bezirk Bludenz besuchen:

- Klostertalmuseum, Wald am Arlberg
- Lechmuseum Huber-Hus, Lech
- Montafoner Alpin- und Tourismuseum, Gaschurn
- Montafoner Bergbaumuseum, Silbertal
- Montafoner Heimatmuseum, Schruns
- Museum Frühmesshaus Bartholomäberg
- Spielzeugmuseum Blons

Viel Spass beim Entdecken und Erkunden!

In den Museen kann es aufgrund geltender COVID19 Verordnungen zu Wartezeiten und Änderungen im Programm kommen.



Bei uns dreht sich heuer alles um Kräuter: du kannst sie riechen, schmecken, mit ihnen handarbeiten und etwas kreieren – in der Kräuterwerkstatt ist einiges los. Und natürlich darfst du etwas Selbstgemachtes mit nach Hause nehmen!

- durchgehend Programm
- **Öffentliche Verkehrsmittel:** Landbus 90 (Hst. Außerwald)

KLOSTERTAL
MUSEUM
Heimat & Verkehr

KLOSTERTAL MUSEUM


Obere Gasse 11
A-6752 Wald am Arlberg
T +43 664 4911474
www.museumsverein-klostertal.at



Gemeinsam mit Museumsmaus HUBERTA begeben wir uns auf die Suche nach versteckten Klängen im Dorf. Damit du alles gut hören kannst, bekommst du als Geschenk einen KLANG-LAUSCHER. Du wirst staunen, was es alles zu HÖREN gibt.

- Dorfrundgang von 10:00 bis 12:00 Uhr und 14:00 bis 16:00 Uhr – findet bei jedem Wetter statt und passende Kleidung wird vorausgesetzt.
- **Öffentliche Verkehrsmittel:** Landbus 91 und 92 (Hst. Schlosskopf)

OUTDOOR

 Lechmuseum

**LECHMUSEUM
HUBER-HUS**

Dorf 26
A-6764 Lech
T +43 55 83 2213 240
www.lechmuseum.at



ACHTUNG:
Programm
nur am
6. September!

Wir bauen unser eigenes Wasserrad aus Naturmaterialien und lassen uns von der einfachen und genialen Umsetzung faszinieren. Ein Wasserrad sieht schön aus, es kann allerdings noch viel mehr als sich nur drehen. Viel Spaß beim Bauen und Experimentieren.

- durchgehend Programm
- **Öffentliche Verkehrsmittel:** Montafonerbahn (Umstieg Bahnhof Schruns); Landbus 85 (Hst. Gaschurn Zentrum)

montafoner MUSEEN



**MONTAFONER ALPIN- UND
TOURISMUSEUM**

Dorfstraße 9
A-6793 Gaschurn
T +43 5556 74723 (Büro Schruns)
www.montafoner-museen.at

GRABEN, SCHAUFELN UND KLOPFEN!



MALEN OHNE FARBEN



ACHTUNG:
Programm
nur am
6. September!



Begebe dich in die Welt der Bergleute. Grabe mit Werkzeug und Schutzkleidung nach Schätzen und finde mit Glück und Mut deinen eigenen bunten Stein.

- durchgehend Programm
- **Öffentliche Verkehrsmittel:** Montafonerbahn (Umstieg Bahnhof Schruns); Landbus 88 (Hst. Silbertal Zentrum)

montafoner MUSEEN



MONTAFONER BERGBAUMUSEUM

Dorfstraße 8 (Gemeindeamt)
A-6782 Silbertal
T +43 5556 74723 (Büro Schruns)
www.montafoner-museen.at

ACHTUNG:
Programm
nur am
6. September!



Mit den unterschiedlichsten Materialien wie z.B. Gewürzen oder Sand kannst du dir deine eigene Naturlandschaft auf Karton gestalten. So entstehen tolle bunte Bilder, welche du in deinem Reisekoffer mit nach Hause nehmen kannst.

- durchgehend Programm
- **Öffentliche Verkehrsmittel:** Montafonerbahn (Bahnhof Schruns); Landbus 82a, 84, 85, 85a, 88 (Hst. Bahnhof Schruns)

montafoner MUSEEN



MONTAFONER HEIMATMUSEUM

Kirchplatz 15
A-6780 Schruns
T +43 5556 74723
www.montafoner-museen.at

SPANNENDE DORFERKUNDUNGSTOUR



„MAL MICH AN - ZIEH MICH AN“



ACHTUNG:
Programm
nur am
6. September!




Mit deiner Familie machst du dich mit Rucksack, Lupe, Fernglas, MP3-Player und Verpflegung auf die Erkundungstour. Danach kannst du einen kunterbunten Fotorahmen für dein Lieblingsbild zuhause basteln.

- durchgehend Programm
- **Öffentliche Verkehrsmittel:** Montafonerbahn (Umstieg Bahnhof Schruns); Landbus 84 (Hst. Kirche)

OUTDOOR



montafoner MUSEEN 

**MUSEUM
FRÜHMESSHAUS
BARTHOLOMÄBERG**

Dorf 11
A-6781 Bartholomäberg
T +43 5556 74723 (Büro Schruns)
www.montafoner-museen.at

Besuch nur nach
**telefonischer
Anmeldung** unter
+43 699 11350162
möglich!



Lass dich im Spielzeugmuseum Blons überraschen und besuche die vielen Puppen und Spielsachen aus früheren Zeiten. Aus Buchholz-Wäschekluppen kannst du dann kleine Püppchen, Wichtel oder Gnome basteln und in deinem Koffer mit nach Hause nehmen.

- durchgehend Programm
- pro Stunde können nur zwei Familien im Spielzeugmuseum verweilen. Um telefonische Voranmeldung wird gebeten.
- **Öffentliche Verkehrsmittel:** Landbus 77 (Hst. Blons Gemeindezentrum)



SPIELZEUGMUSEUM BLONS

Blons 17a
6723 Blons
T +43 699 11350162
www.puppenmuseumblons.at



Folgende Museen kannst du in Liechtenstein besuchen:

- domus, Schaan
- Kunstmuseum Liechtenstein, Vaduz
- Liechtensteinisches Landesmuseum, Vaduz
- MuseumMura, Schaanwald

Viel Spass beim Entdecken und Erkunden!

In den Museen kann es aufgrund geltender COVID19 Verordnungen zu Wartezeiten und Änderungen im Programm kommen.

KUNST EINMAL ANDERS BETRACHTET



Mit speziellen Brillen kannst du die Bilder von Erwin Dattendorfer aus einer anderen Perspektive betrachten. Ebenso darfst du Ausschnitte der Werke des Künstlers nach deinen Vorstellungen weitermalen. Im Anschluss bastelst du ein Kaleidoskop, um so die Welt neu zu entdecken.

- durchgehend Programm
- **Öffentliche Verkehrsmittel:** LIEmobil 11 und 14 (Hst. Schaan Bahnhof oder Zentrum)

domus
Museum · Galerie

DOMUS

Landstrasse 19
FL-9494 Schaan
T +423 237 7280
www.domus.li

GERANIEN IM KUNSTMUSEUM



Bäume, Blumen, Pilze und Moose kommen diesen Sommer ins Kunstmuseum. Entdecke mit den Augen von Künstlerinnen und Künstlern, welche besonderen Fähigkeiten Pflanzen haben. Und wie alles mit allem zusammenhängt. Es erwarten dich Wunderkammern zum Schauen, Forschen und ein Atelier zum selber Tun.

- durchgehend Programm in Ausstellung und Atelier
- **Öffentliche Verkehrsmittel:** LIEmobil 11 (Hst. Vaduz Post)

KUNSTMUSEUM
LIECHTENSTEIN

**KUNSTMUSEUM
LIECHTENSTEIN**
MIT HILTI ART FOUNDATION
Städtle 32
FL-9490 Vaduz
T +423 235 0300
www.kunstmuseum.li

REISE INS GLÜCK



Unser Glücksparcours führt dich durch die Sonderausstellung „Global Happiness – Was brauchen wir zum Glücklichsein?“ und auch in die Naturkunde des Landesmuseums. Immer geht es dabei um etwas, das mit Glück zu tun hat. In der Kreativ-Werkstatt kannst du einen Glückspilz-Schlüsselanhänger herstellen und mit nach Hause nehmen.

- durchgehend Programm
- **Öffentliche Verkehrsmittel:** LIEmobil 11 (Hst. Vaduz Post)


Liechtensteinisches Landesmuseum

**LIECHTENSTEINISCHES
LANDESMUSEUM**
Städtle 43
FL-9490 Vaduz
T + 423 239 6830 (Kasse)
www.landesmuseum.li



Erfahre Spannendes über das Leben von Peter Kaiser, einem Lehrer und verdienstvollen Begründer der Geschichtsschreibung Liechtensteins. Vergleiche seinen rund 200-jährigen Esslöffel mit einem Löffel von heute. Danach kannst du deinen eigenen Kochlöffel basteln.

- durchgehend Programm
- Führungen auf Wunsch
- **Öffentliche Verkehrsmittel:** LIEmobil 11 (Hst. Schaanwald Industrie)



MUSEUM MURA

Industriestrasse 28 (im Mehrzweckgebäude)
FL-9486 Schaanwald
T +423 792 2344
www.museummura.li



Folgende Museen kannst du in diesem Jahr im Kanton St. Gallen besuchen:

- FFA Museum Altenrhein
- Forum Würth Rorschach
- Markthalle Altenrhein, Staad
- Museum im Kornhaus Rorschach
- „Post ab!“ – Museum in der Alten Post im Weisstental
- Schloss Werdenberg

Viel Spass beim Entdecken und Erkunden!

In den Museen kann es aufgrund geltender COVID19 Verordnungen zu Wartezeiten und Änderungen im Programm kommen.

MUSA
MUSEEN
KANTON
ST. GALLEN

Kanton St. Gallen
Kulturförderung

Südkultur

RHEINTALER
KULTURSTIFTUNG

a | alexander
schmidheiny
stiftung

Lienhard.
Stiftung.

MIGROS
kulturprozent



Im Fliegermuseum Altenrhein kannst du Flugzeuge bewundern, die bereits als Legenden in der Schweizer Luftfahrt gelten. Du kommst dabei den historischen Flugzeugen so nahe, wie sonst nur die Pilotinnen und Piloten selbst. Nachdem du vieles über die Geschichte der Luftfahrt erfahren hast, kannst du noch deinen eigenen Flieger basteln und mitnehmen.

- durchgehend Programm
- **Öffentliche Verkehrsmittel:** RTB Rheintal Bus 305 (Hst. Altenrhein Flugplatz)



FFA MUSEUM ALTENRHEIN

Flughafenstrasse 11
CH-9423 Altenrhein
T +41 71 8509040
www.ffa-museum.ch



Der Künstler José de Guimarães hat ein Alphabet aus verschiedenen Bildern entwickelt, das er für seine Kunstwerke verwendet hat. Unter Anleitung kannst du ein neues ABC aus verschiedenen Buchstaben und Bildern kreieren. Alle Buchstaben werden dann im Museums-Atelier aufgehängt. Außerdem kannst du einen Buchstaben aus Holz oder Papier zum Mitnehmen gestalten.

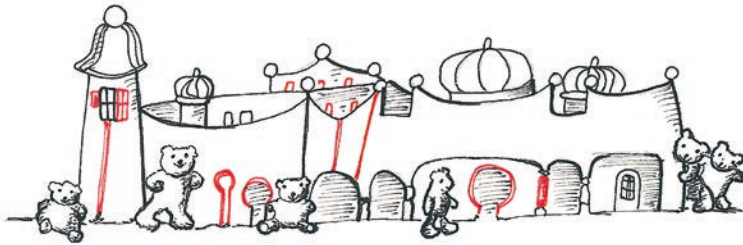
- durchgehend Programm von 11:00 bis 17:00 Uhr
- kulinarisches Angebot im hauseigenen KunstCafé, Picknickmöglichkeiten im Skulpturengarten direkt am Bodensee
- **Öffentliche Verkehrsmittel:** S-Bahn Linien 2, 3 und 4 sowie Rheintal-Express (Hst. Bahnhof Rorschach); Seebus 251, Rheintalbus 305, Postauto 242 (Hst. Bahnhof Süd)

FORUM WÜRTH RORSCHACH

FORUM WÜRTH RORSCHACH

Churerstrasse 10
CH-9400 Rorschach
T +41 71 2251070
www.wuerth-haus-rorschach.ch

100 WASSER & 1000 TEDDYBÄREN



Vier goldene Kuppeln, bunte Keramiksäulen, unebene Böden, eine riesige bunte Flaschenwand und vieles mehr entdeckst du in der Markthalle vom Künstler Friedensreich Hundertwasser. Theresia hat 60 Jahre lang Teddybären gesammelt. Gezeigt werden auch originelle, liebevolle Fundstücke. Jeder Teddy ist einzigartig.

- durchgehend Programm
- Workshop mit Keramik ab 13:00 Uhr
- **Öffentliche Verkehrsmittel:** RTB Rheintal Bus 305 (Hst. Altenrhein Markthalle)

MARKTHALLE ALTENRHEIN – HUNDERTWASSER ARCHITEKTUR

Knotternstrasse 2
CH-9422 Staad
T +41 79 5064735
www.markthalle-altenrhein.ch

FACTORFAKE – WAHR ODER GELOGEN?



Täglich erlebst du viele Dinge und fragst dich: „Ist alles wahr, was ich sehe, lese oder höre?“ Kannst du zwischen Wahrheit und Lüge unterscheiden? Erlebe dies interaktiv und experimentell. Werde ein factORfake-Profi und teste dein Wissen in unserem factORfake-Parcours!

- durchgehend Programm in der Kreativ-Werkstatt: Bastle eine 3D-Illusion
- **Öffentliche Verkehrsmittel:** S-Bahn Linien IR 13, S2, S3 und S4 sowie Rheintal-Express (Hst. Rorschach Stadt oder Rorschach Hafen); RTB Rheintal Bus 251, 305 und 242 (Hst. Rorschach Signalstrasse)



MUSEUM IM KORNGHAUS RORSCHACH

Hauptstrasse 58
CH-9400 Rorschach
T +41 71 8414062
www.museum-rorschach.ch

S GAFARRA-HÄXLI FLÜGT!



Willst du das Gafarra-Häxli im Weisstannental fliegen sehen?
Möchtest du gar selber als Häxli durchs Museum fliegen?
Finde die Utensilien des Gafarra-Häxlis und entdecke ein
Zauberwort. Belohnt wirst du mit einem kleinen, hübschen
Preis.

- Start der Multivisionsshow jeweils zur vollen Stunde
- Vorlesen des Bilderbuchs vom Gafarra-Häxli um 11:15 und 14:45 Uhr
- Nostalgisches Karussell: während des ganzen Tages
- **Öffentliche Verkehrsmittel:** Bus Sarganserland-Werdenberg 432 (Hst. Weisstannen Oberdorf)



MUSEUM „POST AB!“

Museum in der Alten Post im Weisstannental
Weisstannerstrasse 312
CH-7326 Weisstannen
T +41 79 3094679
www.post-ab.ch

HELMZIER UND KNOTENMASS



5. September



6. September



Zwei Termine, zwei Workshops:

Am Samstag, den 5. September gestaltest du dein eigenes
Wappen als bunten Anstecker.

Am Sonntag, den 6. September erkundest du die Bauweise
des Schlosses als Baumeisterin oder Baumeister.

- Workshops von 10:00 bis 17:00 Uhr, Beginn jeweils zur vollen Stunde
- **Öffentliche Verkehrsmittel:** Mit Zug bis Bahnhof Buchs SG;
ab Bhf. Buchs BUS Sarganserland-Werdenberg 410 oder Postauto 790
(Haltestelle „Buchs SG, Werdenberg“)

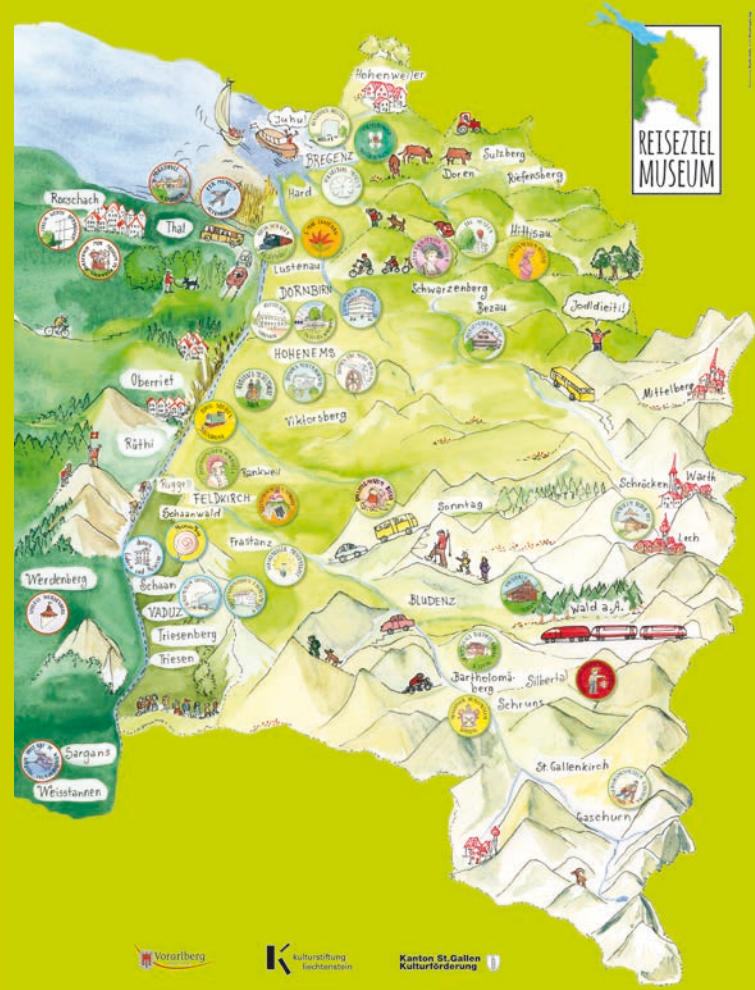


SCHLOSS WERDENBERG

Schlossweg
CH-9470 Werdenberg
T +41 81 7400540
www.schloss-werdenberg.ch

MEINE REISE-NOTIZEN

güle güle! Ciao! مع السلامة Tschau! До свидания! Zbogom!
 ¡Adios! Tschüss! Au revoir! Goodbye! Au revoir!



REISEZTEL
MUSEUM

Vorarlberg

www.vorarlberg.at/tourism

KulturStiftung
Lichtenstein

www.kulturstiftung.li

Kanton St. Gallen
Kulturförderung

www.sg.ch/tourism



Amt der Vorarlberger Landesregierung
Abteilung Kunst und Kultur
und Abteilung Elementarpädagogik, Schule und Gesellschaft
Fachbereich Jugend und Familie
T +43 5574 511 22175
familie@vorarlberg.at
www.vorarlberg.at/familie

Kulturstiftung Liechtenstein
T +423 236 6087
info@kulturstiftung.li
www.kulturstiftung.li

Amt für Kultur Kanton St. Gallen
T +41 58 2292150
kultur@sg.ch
www.sg.ch/kultur



Gedruckt nach der Richtlinie
„Druckerzeugnisse“
des Österreichischen Umweltzeichens
Thurnher Druckerei GmbH, UW 833



IMPRESSUM:

Herausgeber: Amt der Vorarlberger Landesregierung, Kulturstiftung Liechtenstein und Kulturförderung Kanton St. Gallen,
Konzept: Agentur commA7 e.U.; **Grafik Design:** DILD Moosbrugger; **Illustrationen:** Monika Hehle; **Druck:** Thurnher, Rankweil;
Text: Agentur commA7 e.U. in Zusammenarbeit mit den teilnehmenden Museen. Juli 2020

Copyright 2020 beim Amt der Vorarlberger Landesregierung, Bregenz. Für die Richtigkeit der Angaben wird keine Haftung übernommen. Die Gewinnerinnen und Gewinner werden schriftlich verständigt. Die Daten werden nicht an Dritte weitergeleitet und nach der Gewinnspiel-Ziehung gelöscht. Der Rechtsweg ist ausgeschlossen. Eine Barabläse ist nicht möglich.